

Motors for the long run



HK系列高转矩设计三相异步电动机

HK系列三相异步电动机是华达公司根据高起动转矩应用工况进行特殊设计的专用系列产品，中心高H63~400，该系列电动机主要应用于驱动各种要求高起动转矩的机械设备，如磨机、皮带机、破碎机、提升机、活塞泵、活塞式压缩机等。

适用环境

- ◆ 环境温度范围: -20~50°C
- ◆ 环境湿度: 相对湿度不大于95%
- ◆ 海拔高度: 1000米及以下
- ◆ 环境场所: 无腐蚀性气体、无粉尘、无重金属污染、无火焰、无盐类结晶等场所

基准

- ◆ 设计: H
- ◆ 冷却方式: IC411
- ◆ 防护等级: IP55
- ◆ 安装方式: B3 B5 B35 B14 B34 V1
- ◆ 安装尺寸: 同华达公司HJN系列IE2电机
- ◆ 工作制: S1

应用工况

- ◆ 电源条件: 电压380V, 变化率±5%, 频率50Hz, 变化率±2%, 电压及频率同时变化率不超过±5%
- ◆ 电机接法: 3KW及以下者为Y接法; 其它功率均为△接法

可选项

- ◆ 防护等级: IP56
- ◆ 停机加热带
- ◆ 绕组热敏电阻PTC150
- ◆ 或绕组PT100测温元件(中心高160及以上)
- ◆ 轴承温度探测PT100(中心高200及以上)
- ◆ 辅助接线盒(中心高160及以上)
- ◆ 加大接线盒(中心高250及以上)
- ◆ 特殊安装尺寸及轴伸尺寸
- ◆ 低振动、低噪音
- ◆ 特殊油漆喷涂要求
- ◆ 其它特殊要求

订货须知

- ◆ 订货时请注明电动机的额定功率、电压、频率、转速、高起动转矩设计(H)设计要求、安装结构方式、环境温度、旋转方向(从轴伸端视之)等必备信息。
- ◆ 如有特殊要求时, 如非连续工作制、非标准功率、电压、频率、安装尺寸、海拔高度、特殊环境、双轴伸、承受轴向力、皮带传动方式等, 请在产品询价时提出。

性能参数

电机型号	额定功率		电流	转速	功率因数	效率	堵转电流 /额定电流	堵转转矩 /额定转矩	最大转矩 /额定转矩	转动惯量	重量
	kW	HP	A	r/min	COSφ	η%	Ist/In	Tst/Tn	Tmax/Tn	kgm ²	kg
HK 63M1-2	0.18	0.24	0.53	2720	0.80	64.9	5.5	2.5	2.4	0.00016	10
HK 63M2-2	0.25	0.33	0.69	2730	0.81	67.9	5.5	3.0	2.9	0.00018	11
HK 63M1-4	0.12	0.16	0.45	1340	0.72	56.9	4.4	2.8	2.4	0.00032	10
HK 63M2-4	0.18	0.24	0.63	1330	0.73	59.9	4.4	2.8	2.8	0.00039	11
HK 71M1-2	0.37	0.5	0.99	2770	0.81	69.9	5.5	2.8	2.8	0.00033	14
HK 71M2-2	0.55	0.75	1.40	2810	0.82	72.9	5.5	3.5	4.3	0.00046	15
HK 71M1-4	0.25	0.33	0.79	1400	0.74	64.9	4.4	2.9	3.3	0.00063	14
HK 71M2-4	0.37	0.5	1.12	1382	0.75	66.9	4.4	2.9	3.4	0.00071	15
HK 71M1-6	0.18	0.24	0.74	906	0.66	55.9	4.0	2.6	2.6	0.00091	14
HK 71M2-6	0.25	0.33	0.95	892	0.68	58.9	4.0	2.3	2.2	0.0011	15
HK 80M1-2	0.75	1.0	1.83	2835	0.83	74.9	7.0	2.8	2.8	0.00085	16
HK 80M2-2	1.1	1.5	2.59	2835	0.84	76.9	7.0	2.9	2.8	0.0011	17
HK 80M1-4	0.55	0.75	1.57	1410	0.75	70.9	5.2	2.9	2.8	0.00131	17
HK 80M2-4	0.75	1.0	2.06	1402	0.76	72.9	6.0	3.1	2.8	0.00148	18
HK 80M1-6	0.37	0.5	1.30	905	0.70	61.9	4.7	2.3	2.3	0.00152	17
HK 80M2-6	0.55	0.75	1.79	908	0.72	64.9	4.7	2.3	2.3	0.00194	19
HK 80M1-8	0.18	0.24	0.88	693	0.61	50.9	3.3	2.1	2.2	0.00173	19
HK 80M2-8	0.25	0.33	1.16	689	0.61	53.9	3.3	2.1	2.2	0.00204	20
HK 80M1-10	0.09	0.12	0.64	540	0.48	44.5	2.5	2.1	2.2	0.00173	19
HK 80M2-10	0.12	0.16	0.78	540	0.50	46.6	2.5	2.1	2.2	0.00204	20
HK 90S-2	1.5	2.0	3.44	2840	0.84	78.9	6.4	3.1	3.1	0.00146	22
HK 90L-2	2.2	3.0	4.86	2855	0.85	80.9	6.2	2.9	3.1	0.00185	25
HK 90S-4	1.1	1.5	2.85	1395	0.77	76.1	6.0	2.5	2.5	0.00212	22
HK 90L-4	1.5	2.0	3.68	1412	0.79	78.4	6.0	2.6	2.9	0.00287	28
HK 90S-6	0.75	1.0	2.30	922	0.72	68.9	5.5	2.3	2.4	0.00297	23
HK 90L-6	1.1	1.5	3.18	918	0.73	71.9	5.5	2.3	2.4	0.00392	25
HK 90S-8	0.37	0.5	1.49	691	0.61	61.9	4.0	2.2	2.5	0.00343	24
HK 90L-8	0.55	0.75	2.18	703	0.61	62.9	4.0	2.3	2.5	0.00425	25

电机型号	额定功率		电流	转速	功率因数	效率	堵转电流 /额定电流	堵转转矩 /额定转矩	最大转矩 /额定转矩	转动惯量	重量
	kW	HP	A	r/min	COSφ	η%	Ist/In	Tst/Tn	Tmax/Tn	kgm ²	kg
HK 90S-10	0.18	0.24	1.00	545	0.51	53.4	3.0	2.1	2.2	0.00356	25
HK 90L-10	0.25	0.33	1.38	545	0.51	53.9	3.0	2.1	2.2	0.00436	26
HK 90S-12	0.18	0.24	1.31	460	0.45	46.4	2.5	2.1	2.2	0.00356	25
HK 90L-12	0.25	0.33	1.72	465	0.46	47.9	2.5	2.1	2.2	0.00436	26
HK 100L-2	3.0	4.0	6.32	2867	0.87	82.9	7.5	2.5	2.8	0.00325	33
HK 100L1-4	2.2	3.0	5.10	1431	0.81	80.9	7.0	2.6	2.8	0.00606	34
HK 100L2-4	3.0	4.0	6.74	1431	0.82	82.5	7.0	2.6	2.8	0.00779	38
HK 100L-6	1.5	2.0	4.00	933	0.75	75.9	5.5	2.4	2.4	0.00745	33
HK 100L1-8	0.75	1.0	2.40	695	0.67	70.9	4.0	2.3	2.4	0.00598	33
HK 100L2-8	1.1	1.5	3.32	696	0.69	72.9	5.0	2.1	2.4	0.00745	34
HK 100L1-10	0.37	0.5	1.64	550	0.54	63.6	3.0	2.1	2.2	0.00640	34
HK 100L2-10	0.55	0.75	2.41	550	0.54	64.1	3.0	2.1	2.2	0.00845	35
HK 100L1-12	0.37	0.5	1.97	455	0.52	54.8	2.5	1.8	2.2	0.00634	34
HK 100L2-12	0.55	0.75	2.86	460	0.52	56.2	2.5	1.8	2.2	0.0085	35
HK 112M-2	4.0	5.5	8.13	2862	0.88	84.9	7.5	2.6	2.5	0.0055	40
HK 112M-4	4.0	5.5	8.81	1438	0.82	84.1	7.0	2.6	2.9	0.01176	44
HK 112M-6	2.2	3.0	5.57	946	0.76	78.9	6.5	2.5	2.4	0.01324	39
HK 112M-8	1.5	2.0	4.41	700	0.69	74.9	5.0	2.3	2.8	0.01326	39
HK 112M-10	0.75	1.0	3.07	550	0.55	67.5	3.5	2.1	2.2	0.01421	41
HK 112M-12	0.75	1.0	3.50	465	0.54	60.3	3.0	1.7	2.2	0.01421	41
HK 132S1-2	5.5	7.5	11.05	2890	0.88	85.9	7.5	2.6	2.8	0.01378	59
HK 132S2-2	7.5	10	15	2890	0.88	86.9	7.5	2.5	2.6	0.01456	62
HK 132S-4	5.5	7.5	12	1445	0.83	85.6	7.0	2.6	2.8	0.02465	61
HK 132M-4	7.5	10	16	1445	0.84	86.9	7.0	2.6	2.8	0.03301	73
HK 132S-6	3.0	4.0	7.41	965	0.76	80.9	6.5	2.5	3.1	0.02821	56
HK 132M1-6	4.0	5.5	9.76	965	0.76	81.9	6.5	2.8	3.2	0.03716	71
HK 132M2-6	5.5	7.5	13	967	0.77	83.9	6.5	2.8	3.1	0.04889	75

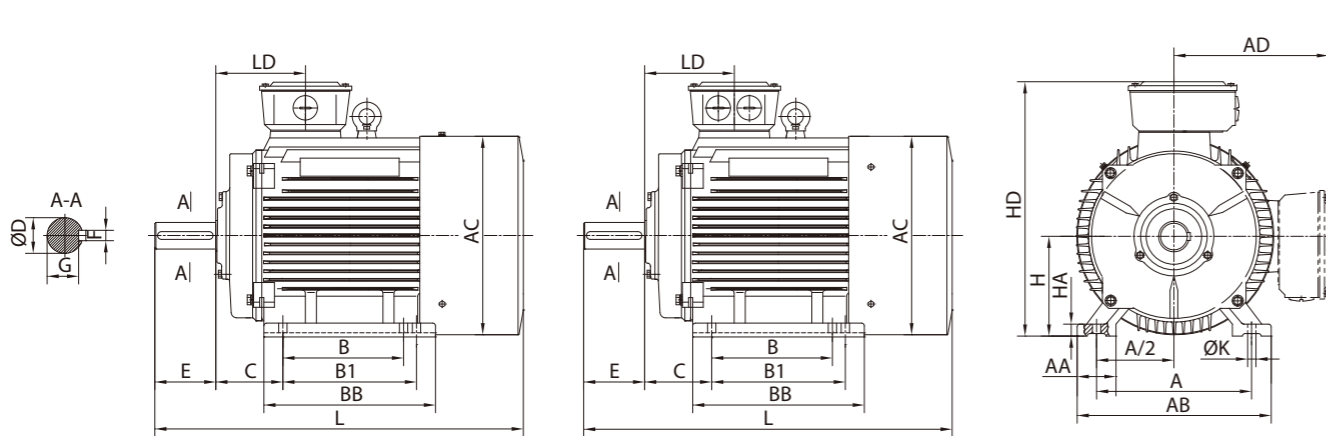
电机型号	额定功率		电流	转速	功率因数	效率	堵转电流 /额定电流	堵转转矩 /额定转矩	最大转矩 /额定转矩	转动惯量	重量
	kW	HP	A	r/min	COSφ	η%	Ist/In	Tst/Tn	Tmax/Tn	kgm ²	kg
HK 132S-8	2.2	3.0	6.04	715	0.71	77.9	6.0	2.1	2.8	0.02903	62
HK 132M-8	3.0	4.0	7.91	713	0.73	78.9	6.0	2.1	2.6	0.03828	66
HK 132S-10	1.1	1.5	4.30	555	0.55	70.7	4.0	2.1	2.2	0.02856	64
HK 132M1-10	1.5	2.0	5.80	555	0.55	71.4	4.0	2.1	2.2	0.03921	68
HK 132M2-10	2.2	3.0	8.44	555	0.55	72.0	4.0	2.1	2.2	0.04350	69
HK 132S-12	1.1	1.5	4.99	470	0.52	64.4	4.0	1.8	2.2	0.02856	64
HK 132M-12	1.5	2.0	6.72	470	0.52	65.2	4.0	1.8	2.2	0.03921	68
HK 160M1-2	11	15	21	2925	0.89	88.3	7.5	2.6	3.4	0.0442	107
HK 160M2-2	15	20	29	2931	0.89	89.3	7.5	2.8	3.4	0.0549	117
HK 160L-2	18.5	25	35	2938	0.90	89.9	7.5	3.1	3.5	0.0654	134
HK 160M-4	11	15	23	1451	0.84	88.3	7.0	2.8	3.2	0.0808	113
HK 160L-4	15	20	30	1452	0.85	89.3	7.0	3.0	3.2	0.1052	133
HK 160M-6	7.5	10	17	968	0.77	85.9	6.5	2.3	2.5	0.0877	108
HK 160L-6	11	15	25	966	0.78	87.4	6.5	2.3	2.5	0.1212	131
HK 160M1-8	4.0	5.5	10	718	0.73	80.9	6.0	2.2	2.2	0.065	94
HK 160M2-8	5.5	7.5	14	722	0.74	82.9	6.0	2.3	2.2	0.088	106
HK 160L-8	7.5	10	18	721	0.75	85.4	6.0	2.3	2.2	0.1229	128
HK 160M1-10	3.0	4.0	10	560	0.57	77.2	4.5	2.0	2.2	0.0750	96
HK 160M2-10	4.0	5.5	14	560	0.57	78.4	4.5	2.0	2.2	0.0910	108
HK 160L-10	5.5	7.5	18	560	0.57	79.6	4.5	2.0	2.2	0.117	132
HK 160M-12	2.2	3.0	8.71	475	0.55	69.8	4.5	1.8	2.2	0.0633	96
HK 160L-12	3.0	4.0	11	480	0.55	72.1	4.5	1.8	2.2	0.114	130
HK 180M-2	22	30	41	2951	0.90	90.4	7.5	2.3	3.0	0.0955	169
HK 180M-4	18.5	25	36	1465	0.86	90.4	7.5	2.5	3.3	0.1499	167
HK 180L-4	22	30	43	1464	0.86	90.9	7.5	2.5	3.0	0.1659	181
HK 180L-6	15	20	32	976	0.81	88.9	7.0	2.4	2.4	0.2086	171
HK 180L-8	11	15	25	725	0.76	87.4	6.6	2.5	3.1	0.2059	170

电机型号	额定功率		电流	转速	功率因数	效率	堵转电流 /额定电流	堵转转矩 /额定转矩	最大转矩 /额定转矩	转动惯量	重量
	kW	HP	A	r/min	COSφ	η%	Ist/In	Tst/Tn	Tmax/Tn	kgm ²	kg
HK 180L-10	7.5	10	20	565	0.68	83.6	5.0	1.8	2.4	0.187	176
HK 180M-12	4.0	5.5	14	480	0.58	74.7	4.5	2.2	2.4	0.182	173
HK 180L-12	5.5	7.5	19	480	0.58	75.1	4.5	2.2	2.4	0.182	173
HK 200L1-2	30	40	55	2952	0.90	91.3	7.5	2.4	3.1	0.153	220
HK 200L2-2	37	50	68	2950	0.90	91.9	7.5	2.5	2.9	0.173	239
HK 200L-4	30	40	58	1468	0.86	91.9	7.2	2.5	3.3	0.273	232
HK 200L1-6	18.5	25	39	978	0.81	89.9	7.0	2.4	3.1	0.302	216
HK 200L2-6	22	30	45	976	0.83	89.9	7.0	2.4	3.0	0.342	225
HK 200L-8	15	20	34	731	0.76	87.9	6.6	2.5	3.1	0.325	230
HK 200L1-10	11	15	25	570	0.76	86.4	5.0	1.3	2.2	0.352	235
HK 200L2-10	15	20	35	570	0.76	86.7	5.0	1.4	2.2	0.368	242
HK 200L-12	7.5	10	20	480	0.68	85.1	4.0	2.1	2.2	0.385	275
HK 225M-2	45	60	82	2962	0.90	92.4	7.5	2.8	3.9	0.268	297
HK 225S-4	37	50	70	1472	0.87	92.4	7.2	2.5	3.1	0.469	287
HK 225M-4	45	60	85	1477	0.87	92.7	7.2	2.5	3.3	0.538	322
HK 225M-6	30	40	59	984	0.84	91.4	7.0	2.4	2.8	0.576	292
HK 225S-8	18.5	25	41	733	0.76	89.9	6.6	2.3	3.3	0.538	272
HK 225M-8	22	30	47	734	0.78	90.4	6.6	2.3	3.2	0.629	294
HK 225M-10	18.5	25	41	580	0.77	89.6	5.0	1.6	2.2	0.638	301
HK 225M-12	11	15	29	485	0.67	85.7	4.0	2.1	2.2	0.629	298
HK 250M-2	55	75	100	2966	0.90	92.9	7.5	3.0	3.6	0.365	377
HK 250M-4	55	75	103	1477	0.87	92.9	7.2	2.5	3.1	0.689	381
HK 250M-6	37	50	71	981	0.86	91.9	7.0	2.6	3.3	0.807	366
HK 250M-8	30	40	63	734	0.79	90.9	6.6	2.2	3.1	0.809	370
HK 250M-10	22	30	48	580	0.78	89.8	5.5	1.4	2.2	0.827	376
HK 250M-12	15	20	40	485	0.66	86.7	4.0	2.1	2.4	0.807	375

电机型号	额定功率		电流	转速	功率因数	效率	堵转电流 /额定电流	堵转转矩 /额定转矩	最大转矩 /额定转矩	转动惯量	重量
	kW	HP	A	r/min	COSφ	η%	Ist/In	Tst/Tn	Tmax/Tn	kgm ²	kg
HK 280S-2	75	100	135	2974	0.90	93.5	7.5	2.5	2.8	0.601	510
HK 280M-2	90	120	160	2961	0.91	93.8	7.5	2.5	2.8	0.683	540
HK 280S-4	75	100	140	1481	0.87	93.7	7.2	2.5	2.6	1.267	510
HK 280M-4	90	120	167	1481	0.87	94.1	7.2	2.5	2.6	1.552	600
HK 280S-6	45	60	86	985	0.86	92.4	7.0	2.6	3.0	1.474	465
HK 280M-6	55	75	105	983	0.86	92.7	7.0	2.6	3.0	1.732	540
HK 280S-8	37	50	78	736	0.79	91.4	6.6	2.3	2.6	1.547	475
HK 280M-8	45	60	94	737	0.79	91.9	6.6	2.3	2.6	1.857	555
HK 280S-10	30	40	69	585	0.73	90.4	4.5	2.0	2.2	1.44	491
HK 280M-10	37	50	85	585	0.73	90.6	4.5	2.1	2.2	1.66	564
HK 280S-12	18.5	25	47	485	0.67	89.1	4.0	2.0	2.2	1.35	480
HK 280M-12	22	30	56	485	0.67	89.5	4.0	1.7	2.2	1.65	561
HK 315S-2	110	150	196	2974	0.91	93.9	7.1	2.1	2.6	1.408	920
HK 315M-2	132	180	233	2972	0.91	94.4	7.1	2.1	2.6	1.558	970
HK 315L1-2	160	215	280	2974	0.92	94.5	7.1	2.1	2.8	1.726	1080
HK 315L2-2	200	270	349	2972	0.92	94.7	7.1	2.1	2.8	1.941	1170
HK 315S-4	110	150	201	1485	0.88	94.4	6.9	2.5	3.0	2.980	921
HK 315M-4	132	180	241	1485	0.88	94.7	6.9	2.5	2.9	3.480	1002
HK 315L1-4	160	215	288	1486	0.89	94.8	6.9	2.5	2.6	3.678	1070
HK 315L2-4	200	270	360	1485	0.89	94.9	6.9	2.5	2.6	4.470	1181
HK 315S-6	75	100	142	985	0.86	93.4	7.0	2.3	2.6	3.194	861
HK 315M-6	90	120	170	988	0.86	93.7	7.0	2.3	2.6	3.723	940
HK 315L1-6	110	150	207	988	0.86	93.9	6.7	2.4	2.6	4.526	1110
HK 315L2-6	132	180	245	989	0.87	94.1	6.7	2.4	2.5	5.157	1175
HK 315S-8	55	75	111	740	0.81	92.7	6.6	2.1	2.4	3.682	905
HK 315M-8	75	100	151	740	0.81	92.9	6.6	2.1	2.4	4.959	981
HK 315L1-8	90	120	178	741	0.82	93.7	6.6	2.1	2.5	5.825	1071
HK 315L2-8	110	150	217	742	0.82	93.9	6.4	2.2	2.5	6.753	1160

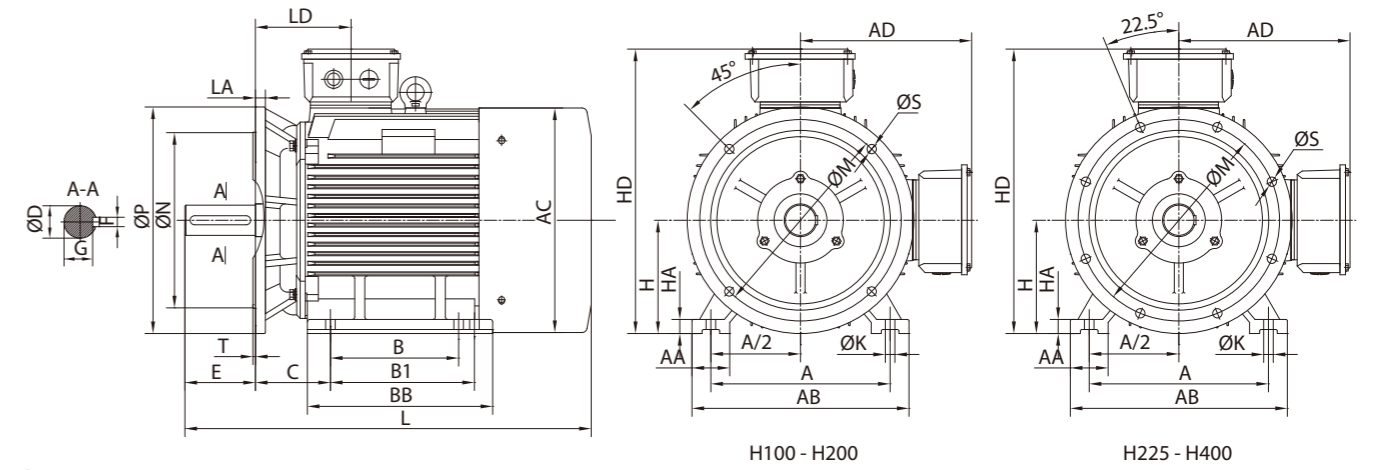
电机型号	额定功率		电流	转速	功率因数	效率	堵转电流 /额定电流	堵转转矩 /额定转矩	最大转矩 /额定转矩	转动惯量	重量
	kW	HP	A	r/min	COSφ	η%	Ist/In	Tst/Tn	Tmax/Tn	kgm ²	kg
HK 315S-10	45	60	100	590	0.75	91.4	6.0	1.7	2.2	3.556	917
HK 315M-10	55	75	121	590	0.75	91.9	6.0	1.7	2.2	4.249	998
HK 315L1-10	75	100	162	590	0.76	92.4	6.0	1.7	2.2	5.543	1088
HK 315L2-10	90	120	191	590	0.77	92.9	6.0	1.7	2.2	6.428	1177
HK 315S-12	30	40	77	485	0.65	91.1	4.0	1.7	2.2	3.556	912
HK 315M-12	37	50	95	485	0.65	91.2	4.0	1.7	2.2	4.249	987
HK 315L1-12	45	60	113	485	0.66	91.3	4.0	1.7	2.2	5.543	1080
HK 315L2-12	55	75	139	485	0.66	91.4	4.0	1.7	2.2	6.428	1165
HK 355M-2	250	335	434	2985	0.92	95.2	7.1	1.8	2.4	3.296	1690
HK 355L1-2	280	375	485	2977	0.92	95.4	7.1	1.8	2.4	3.849	1775
HK 355L2-2	315	420	545	2988	0.92	95.5	7.1	1.8	2.4	3.95	1850
HK 355M-4	250	335	443	1491	0.90	95.2	6.9	2.6	2.5	7.164	1720
HK 355L1-4	280	375	495	1490	0.90	95.4	6.9	2.6	2.5	7.903	1850
HK 355L2-4	315	420	557	1490	0.90	95.5	6.9	2.6	2.5	8.702	1950
HK 355M1-6	160	215	293	992	0.88	94.4	6.7	2.3	2.2	9.27	1690
HK 355M2-6	180	240	329	991	0.88	94.5	6.7	2.3	2.2	9.52	1770
HK 355M3-6	200	270	365	992	0.88	94.6	6.7	2.3	2.2	10.8	1870
HK 355L1-6	225	300	410	990	0.88	94.7	6.7	2.6	2.8	11.1	1900
HK 355L2-6	250	335	455	991	0.88	94.8	6.7	2.6	2.8	11.8	1980
HK 355L3-6	280	375	509	992	0.88	94.9	6.7	2.6	2.8	12.9	2150
HK 355M1-8	132	180	261	744	0.82	93.6	6.4	2.2	2.2	12.9	1800
HK 355M2-8	160	215	315	744	0.82	94.1	6.4	2.2	2.2	14.3	1890
HK 355L1-8	180	240	350	744	0.83	94.2	6.4	2.2	2.2	15.0	1970
HK 355L2-8	200	270	388	743	0.83	94.4	6.4	2.2	2.2	15.9	2040
HK 355M1-10	110	150	230	590	0.78	93.1	5.5	1.5	2.2	9.4	1820
HK 355M2-10	132	180	275	590	0.78	93.4	5.5	1.5	2.2	9.5	1910
HK 355L-10	160	215	334	590	0.78	93.4	5.5	1.5	2.2	9.6	1993

电机型号	额定功率		电流	转速	功率因数	效率	堵转电流 /额定电流	堵转转矩 /额定转矩	最大转矩 /额定转矩	转动惯量	重量
	kW	HP	A	r/min	COSφ	η%	Ist/In	Tst/Tn	Tmax/Tn	kgm ²	kg
HK 355M1-12	75	100	173	490	0.71	92.7	5.0	1.4	2.2	4.01	1820
HK 355M2-12	90	120	207	490	0.71	92.9	5.0	1.4	2.2	9.35	1900
HK 355L-12	110	150	253	490	0.71	93.1	5.0	1.4	2.2	10.4	1975
HK 400M1-2	355	475	627	2986	0.90	95.6	7.5	2.1	2.2	7.45	2850
HK 400M2-2	400	535	704	2988	0.90	95.9	7.5	1.7	2.2	7.95	2950
HK 400M3-2	450	600	791	2988	0.90	96.0	7.5	1.7	2.2	8.60	3200
HK 400L-2	500	670	869	2988	0.91	96.1	7.5	1.8	2.2	9.60	3340
HK 400M1-4	355	475	633	1490	0.89	95.7	6.5	2.1	2.2	14.7	2900
HK 400M2-4	400	535	713	1491	0.89	95.8	6.5	1.5	2.2	15.2	3000
HK 400M3-4	450	600	792	1489	0.90	95.9	6.5	1.7	2.2	16.1	3150
HK 400L1-4	500	670	880	1492	0.90	95.9	6.5	1.5	2.2	17.3	3300
HK 400L2-4	560	750	1007	1492	0.88	96.0	7.0	2.1	2.2	18.6	3460
HK 400M1-6	315	420	578	992	0.87	95.1	6.5	1.9	2.2	21.2	3410
HK 400M2-6	355	475	651	995	0.87	95.3	6.5	1.6	2.2	23.5	3650
HK 400L1-6	400	535	723	994	0.88	95.5	6.5	1.7	2.2	26.4	3700
HK 400L2-6	450	600	812	995	0.88	95.7	6.5	1.4	2.2	28.8	3820
HK 400L3-6	500	670	901	994	0.88	95.8	6.5	1.8	2.2	31.4	3970
HK 400M1-8	250	335	487	745	0.82	95.1	6.5	1.6	2.2	27.4	2900
HK 400M2-8	280	375	546	745	0.82	95.1	6.5	1.5	2.2	28.9	3000
HK 400L1-8	315	420	591	746	0.85	95.3	6.5	1.5	2.2	30.6	3100
HK 400L2-8	355	475	664	744	0.85	95.6	6.5	1.4	2.2	32.4	3250
HK 400L3-8	400	535	751	743	0.85	95.2	6.5	1.3	2.2	34.2	3400
HK 400M1-10	180	240	364	595	0.79	95.0	6.0	1.4	2.2	27.5	2900
HK 400M2-10	200	270	399	595	0.80	95.2	6.0	1.4	2.2	28.8	3000
HK 400L1-10	250	335	492	595	0.81	95.4	6.0	1.3	2.2	30.50	3150
HK 400L2-10	280	375	549	595	0.81	95.6	6.0	1.4	2.2	33.50	3380
HK 400L3-10	315	420	617	595	0.81	95.8	6.0	1.4	2.2	33.50	3380



B3

机座号	极数	安装尺寸(mm)											外形尺寸(mm)									
		A	B	B1	C	D	E	F	G	H	K	AA	AB	AC	AD	HA	HD	BB	LD	L		
63	2.4	100	80	/	40	11	23	4	8.5	63	7	30	135	125	/	10	185	110	65	225		
71	2.4.6	112	90	/	45	14	30	5	11	71	7	32	145	140	/	10	200	120	70	250		
80	2~12	125	100	/	50	19	40	6	15.5	80	10	35	160	160	145	12	225	130	75	280		
90S	2~12	140	100	/	56	24	50	8	20	90	10	36	180	180	155	12	245	140	75	315		
90L	2~12	140	125	/	56	24	50	8	20	90	10	36	180	180	155	12	245	165	75	340		
100L	2~12	160	140	/	63	28	60	8	24	100	12	40	200	200	180	14	280	175	83	375		
112M	2~12	190	140	/	70	28	60	8	24	112	12	45	230	220	190	15	305	180	87	400		
132S	2~12	216	140	/	89	38	80	10	33	132	12	55	265	260	220	18	355	190	102	465		
132M	2~12	216	178	/	89	38	80	10	33	132	12	55	265	260	220	18	355	230	102	505		
160M	2~12	254	210	/	108	42	110	12	37	160	15	65	315	315	265	20	425	260	146	608		
160L	2~12	254	254	/	108	42	110	12	37	160	15	65	315	315	265	20	425	305	146	652		
180M	2.4	279	241	/	121	48	110	14	42.5	180	15	70	350	360	280	22	460	315	161	690		
180L	4~12	279	279	/	121	48	110	14	42.5	180	15	70	350	360	280	22	460	350	161	730		
200L	2~12	318	305	/	133	55	110	16	49	200	19	70	390	400	310	25	510	370	186	760		
225S	4.8	356	286	/	149	60	140	18	53	225	19	75	435	450	335	28	555	370	189	810		
225M	2	356	311	/	149	55	110	16	49	225	19	75	435	450	335	28	555	395	189	805		
225M	4~12	356	311	/	149	60	140	18	53	225	19	75	435	450	335	28	555	395	189	835		
250M	2	406	349	/	168	60	140	18	53	250	24	80	485	485	375	30	625	445	207	910		
250M	4~12	406	349	/	168	65	140	18	58	250	24	80	485	485	375	30	625	445	207	910		
280S	2	457	368	/	190	65	140	18	58	280	24	85	545	550	405	35	685	490	215	985		
280S	4~12	457	368	/	190	75	140	20	67.5	280	24	85	545	550	405	35	685	490	215	1005		
280M	2	457	419	/	190	65	140	18	58	280	24	85	545	550	405	35	685	540	215	1030		
280M	4~12	457	419	/	190	75	140	20	67.5	280	24	85	545	550	405	35	685	540	215	1060		
315S	2	508	406	/	216	65	140	18	58	315	28	120	630	625	530	45	845	570	257	1180		
315S	4~12	508	406	/	216	80	170	22	71	315	28	120	630	625	530	45	845	570	257	1210		
315M, L	2	508	457	508	216	65	140	18	58	315	28	120	630	625	530	45	845	680	257	1290		
315M, L	4~12	508	457	508	216	80	170	22	71	315	28	120	630	625	530	45	845	680	257	1320		
355M	2	610	500	560	254	75	140	20	67.5	355	28	120	730	700	615	52	970	750	284	1526		
355M	4~12	610	500	560	254	95	170	25	86	355	28	120	730	700	615	52	970	750	284	1556		
355L	2	610	560	630	254	75	140	20	67.5	355	28	120	730	700	615	52	970	750	284	1526		
355L	4~12	610	560	630	254	95	170	25	86	355	28	120	730	700	615	52	970	750	284	1556		
400M, L	2	686	710	800	280	80	170	22	71	400	35	120	810	860	/	45	1090	1100	362	1850		
400M, L	4~12	686	710	800	280	110	210	28	100	400	35	120	810	860	/	45	1090	1100	362	1925		

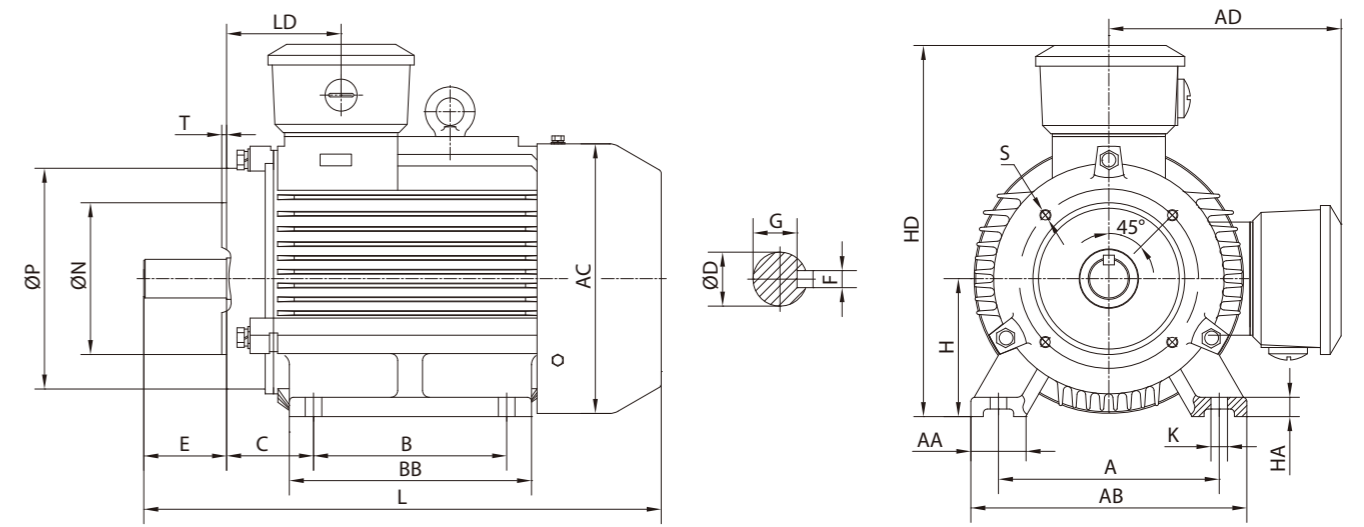
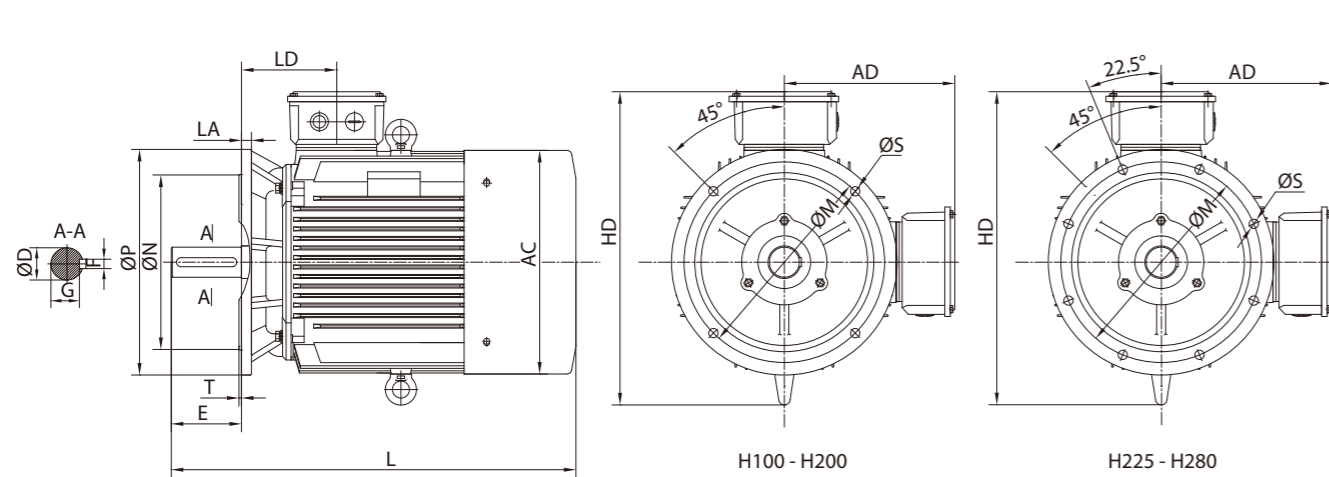


H100 - H200

H225 - H400

B35

机座号	极数	安装尺寸(mm)																外形尺寸(mm)									
		A	B	B1	C	D	E	F	G	H	K	M	N	P	R	S	T	AA	AB	AC	AD	BB	HA	HD	LA	LD	L
80M	2~12	125	100	/	50	19	40	6	15.5	80	10	165	130	200	0	4-Ø12	4	35	160	160	145	130	12	225	12	75	280
90S	2~12	140	100	/	56	24	50	8	20	90	10	165	130	200	0	4-Ø12	4	36	180	175	155	140	12	245	12	75	315
90L	2~12	140	125	/	56	24	50	8	20	90	10	165	130	200	0	4-Ø12	4	36	180	175	155	165	12	245	12	75	340
100L	2~12	160	140	/	63	28	60	8	24	100	12	215	180	250	0	4-Ø15	4	40	200	200	180	175	14	280	13	83	375
112M	2~12	190	140	/	70	28	60	8	24	112	12	215	180	250	0	4-Ø15	4	45	230	225	190	180	15	305	14	87	400
132S	2~12	216	140	/	89	38	80	10	33	132	12	265	230	300	0	4-Ø15	4	55	265	260	210	190	18	355	14	102	465
132M	2~12	216	178	/	89	38	80	10	33	132	12	265	230	300	0	4-Ø15	4	55	265	260	210	230	18	355	14	102	505
160M	2~12	254	210	/	108	42	110	12	37	160	15	300	250	350	0	4-Ø19	5	65	315	315	260	260	20	425	15	146	608
160L	2~12	254	254	/	108	42	110	12	37	160	15	300	250	350	0	4-Ø19	5	65	315	315	260	305	20	425	15	146	652
180M	2.4	279	241	/	121	48	110	14	42.5	180	15	300	250	350	0	4-Ø19	5	70	350	360	280	315	22	460	15	161	690
180L	4~12	279	279	/	121	48	110	14	42.5	180	15	300	250	350	0	4-Ø19	5	70	350	360	280	350	22	460	15	161	730
200L	2~12	318	305	/	133	55	110	16	49	200	19	350	300	400	0	4-Ø19	5	70	390	400	305	370	25	510	17	186	760
225S	4.8	356	286	/	149	60	140	18	53	225	19	400	350	450	0	8-Ø19	5	75	435	450	335	370	28	555	20	189	810
225M	2	356	311	/	149	55	110	16	49	225	19	400	350	450	0	8-Ø19	5	75	435	450	335	395	28	555	20	189	805
225M	4~12	356	311	/	149	60	140	18	53	225	19	400	350	450	0	8-Ø19	5	75	435	450	335	395	28	555	20	189	835
250M	2	406	349	/	168	60	140	18	53	250	24	500	450	550	0	8-Ø19	5	80	485	490	365	445	30	625	22	207	910
250M	4~12	406	349	/	168	65	140	18	58	250	24	500	450	550	0	8-Ø19	5	80	485	490	365	445	30	625	22	207	910
280S	2	457	368	/	190	65	140	18	58	280	24	500	450	550	0	8-Ø19	5	85	545	550	400	490	35	685	22	215	985
280S	4~12	457	368	/	190	75	140	20	67.5	280	24	500	450	550	0	8-Ø19	5	85	545	550	400	490	35	685	22	215	1005
280M	2	457	419	/	190	65	140	18	58	280	24	500	450	550	0	8-Ø19	5	85	545	550	400	540	35	685	22	215	1030
280M	4~12	457	419	/	190	75	140	20	67.5	280	24	500	450	550	0	8-Ø19	5	85	545	550	400	540	35	685	22	215	1060
315S	2	508	406	/	216	65	140	18	58	315	28	600	550	660	0	8-Ø24	6	120	630	625	555	570	45	845	22	257	1180
315S	4~12	508	406	/	216	80	170	22	71	315	28	600	550	660	0	8-Ø24	6	120	630	625	555	570	45	845	22	257	1210
315M, L	2	508	457	508	216	65	140	18	58	315	28	600	550	660	0	8-Ø24	6	120	630	625	555	680	45	845	22	257	1290
315M, L	4~12	508	457	508	216	80	170	22	71	315	28	600	550	660	0	8-Ø24	6	120	630	625	555	680	45	845	22	257	1320
355M	2	610	500	560	254	75	140	20	67.5	355	28	740	680	800	0	8-Ø24	6	120	730	710	615	750	52	970	25	284	1526
355M	4~12	610	500	560	254	95	170	25	86	355	28	740	680	800	0	8-Ø24	6	120	730	710	615	750	52	970	25	284	1556
355L	2	610	560	630	254	75	140	20	67.5	355	28	740	680	800	0	8-Ø24	6	120	730	710	615	750	52	970	25	284	



B5

机座号	极数	安装尺寸(mm)										外形尺寸(mm)				
		D	E	F	G	M	N	P	R	S	T	AC	HD	LA	LD	L
80M	2~12	19	40	6	15.5	165	130	200	0	4-Ø12	4	160	225	12	75	280
90S	2~12	24	50	8	20	165	130	200	0	4-Ø12	4	180	245	12	75	315
90L	2~12	24	50	8	20	165	130	200	0	4-Ø12	4	180	245	12	75	340
100L	2~12	28	60	8	24	215	180	250	0	4-Ø15	4	200	280	13	83	375
112M	2~12	28	60	8	24	215	180	250	0	4-Ø15	4	225	305	14	87	400
132S	2~12	38	80	10	33	265	230	300	0	4-Ø15	4	260	365	14	102	465
132M	2~12	38	80	10	33	265	230	300	0	4-Ø15	4	260	365	14	102	505
160M	2~12	42	110	12	37	300	250	350	0	4-Ø19	5	315	445	15	146	608
160L	2~12	42	110	12	37	300	250	350	0	4-Ø19	5	315	445	15	146	652
180M	2.4	48	110	14	42.5	300	250	350	0	4-Ø19	5	360	480	15	161	690
180L	4~12	48	110	14	42.5	300	250	350	0	4-Ø19	5	360	480	15	161	730
200L	2~12	55	110	16	49	350	300	400	0	4-Ø19	5	400	530	17	186	760
225S	4.8	60	140	18	53	400	350	450	0	8-Ø19	5	450	575	20	189	810
225M	2	55	110	16	49	400	350	450	0	8-Ø19	5	450	575	20	189	805
	4~12	60	140	18	53	400	350	450	0	8-Ø19	5	450	575	20	189	835
250M	2	60	140	18	53	500	450	550	0	8-Ø19	5	490	635	22	207	910
	4~12	65	140	18	58	500	450	550	0	8-Ø19	5	490	635	22	207	910
280S	2	65	140	18	58	500	450	550	0	8-Ø19	5	550	725	22	215	985
	4~12	75	140	20	67.5	500	450	550	0	8-Ø19	5	550	725	22	215	1005
280M	2	65	140	18	58	500	450	550	0	8-Ø19	5	550	725	22	215	1030
	4~12	75	140	20	67.5	500	450	550	0	8-Ø19	5	550	725	22	215	1060

注: R为凸缘配合面到轴伸肩的距离

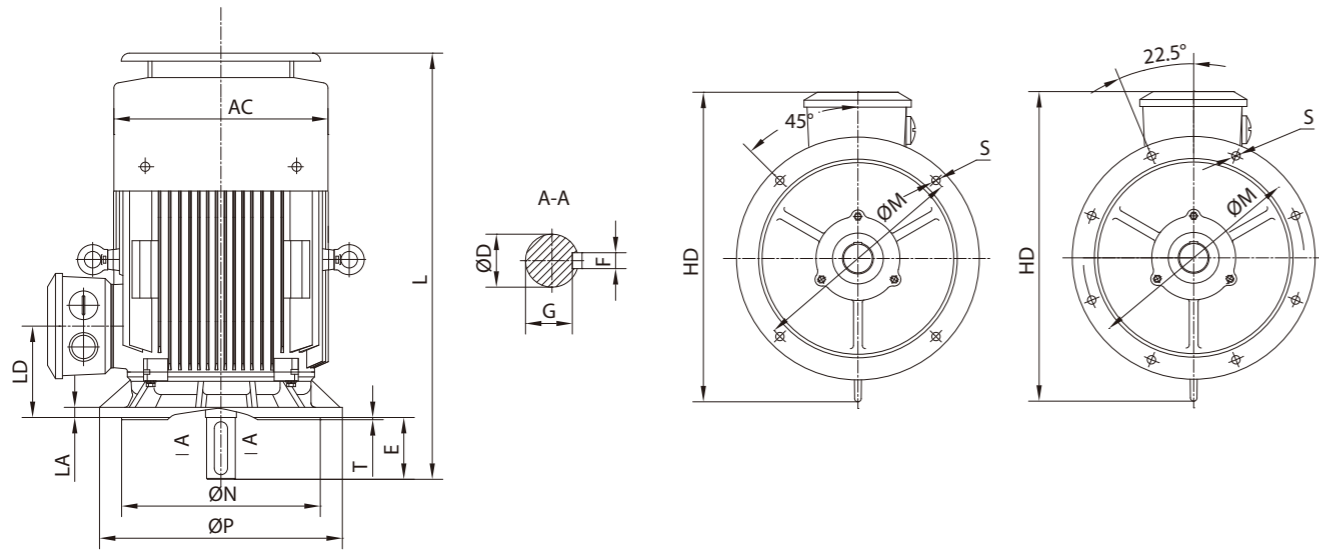
B34A

机座号	极数	安装尺寸(mm)																外形尺寸(mm)							
		A	B	C	D	E	F	G	H	K	M	N	P	R	S	T	AB	AC	AD	BB	HA	HD	LD	L	
63M	2.4	100	80	40	11	23	4	8.5	63	7	75	60	90	0	4-M5	2.5	135	125	/	110	10	185	65	225	
71M	2.4.6	112	90	45	14	30	5	11	71	7	85	70	105	0	4-M6	2.5	150	140	/	120	10	200	70	250	
80M	2~12	125	100	50	19	40	6	15.5	80	10	100	80	120	0	4-M6	3	160	160	145	130	12	225	75	280	
90S	2~12	140	100	56	24	50	8	20	90	10	115	95	140	0	4-M8	3	180	175	155	140	12	245	75	315	
90L	2~12	140	125	56	24	50	8	20	90	10	115	95	140	0	4-M8	3	180	175	155	165	12	245	75	340	
100L	2~12	160	140	63	28	60	8	24	100	12	130	110	160	0	4-M8	3.5	200	200	180	175	14	280	83	375	
112M	2~12	190	140	70	28	60	8	24	112	12	130	110	160	0	4-M8	3.5	230	225	190	180	15	305	87	400	
132S	2~12	216	140	89	38	80	10	33	132	12	165	130	200	0	4-M10	4	265	260	210	190	18	355	102	465	
132M	2~12	216	178	89	38	80	10	33	132	12	165	130	200	0	4-M10	4	265	260	210	230	18	355	102	505	

B34B

机座号	极数	安装尺寸(mm)																外形尺寸(mm)							
		A	B	C	D	E	F	G	H	K	M	N	P	R	S	T	AB	AC	AD	BB	HA	HD	LD	L	
63M	2.4	100	80	40	11	23	4	8.5	63	7	100	80	120	0	4-M6	3	135	125	/	110	10	185	65	225	
71M	2.4.6	112	90	45	14	30	5	11	71	7	115	95	140	0	4-M8	3	150	140	/	120	10	200	70	250	
80M	2~12	125	100	50	19	40	6	15.5	80	10	130	110	160	0	4-M8	3.5	160	160	145	130	12	225	75	280	
90S	2~12	140	100	56	24	50	8	20	90	10	130	110	160	0	4-M8	3.5	180	175	155	140	12	245	75	315	
90L	2~12	140	125	56	24	50	8	20	90	10	130	110	160	0	4-M8	3.5	180	175	155	165	12	245	75	340	
100L	2~12	160	140	63	28	60	8	24	100	12	165	130	200	0	4-M10	3.5	200	200	180	175	14	280	83	375	
112M	2~12	190	140	70	28	60	8	24	112	12	165	130	200	0	4-M10	3.5	230	225	190	180	15	305	87	400	
132S	2~12	216	140	89	38	80	10	33	132	12	215	180	250	0	4-M12	4	265	260	210	190	18	355	102	465	
132M	2~12	216	178	89	38	80	10	33	132	12	215	180	250	0	4-M12	4	265	260	210	230	18	355	102	505	

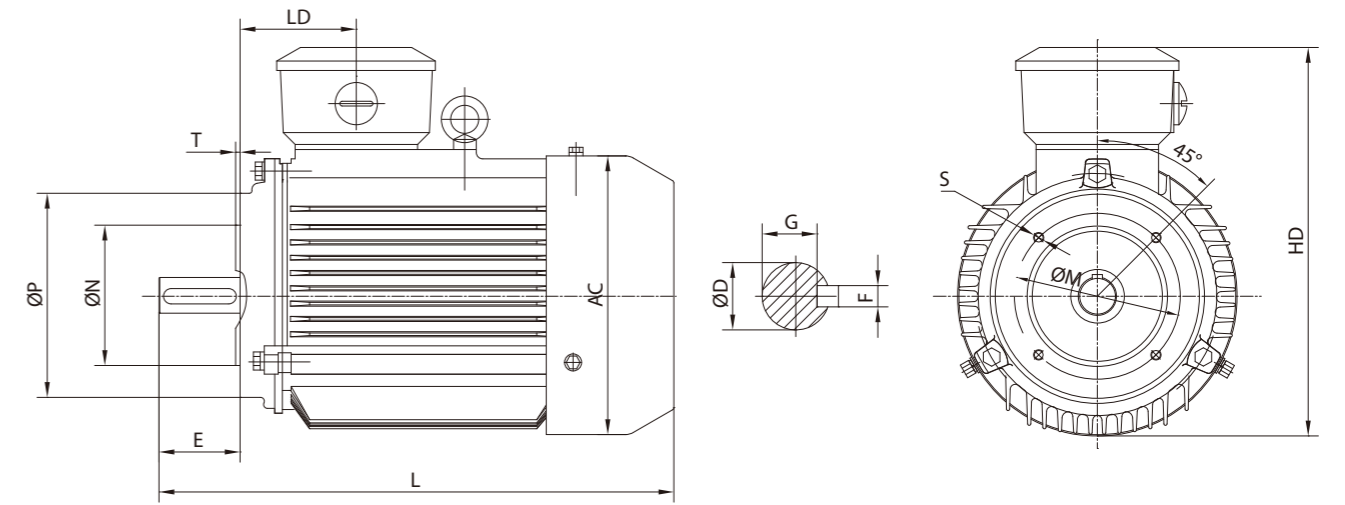
注: R为凸缘配合面到轴伸肩的距离



V1

机座号	极数	安装尺寸(mm)										外形尺寸(mm)				
		D	E	F	G	M	N	P	R	S	T	AC	HD	LA	LD	L
80M	2~12	19	40	6	15.5	165	130	200	0	4-Ø12	4	160	225	12	75	305
90S	2~12	24	50	8	20	165	130	200	0	4-Ø12	4	175	245	12	75	345
90L	2~12	24	50	8	20	165	130	200	0	4-Ø12	4	175	245	12	75	370
100L	2~12	28	60	8	24	215	180	250	0	4-Ø15	4	200	280	13	83	410
112M	2~12	28	60	8	24	215	180	250	0	4-Ø15	4	225	305	14	87	450
132S	2~12	38	80	10	33	265	230	300	0	4-Ø15	4	260	365	14	102	510
132M	2~12	38	80	10	33	265	230	300	0	4-Ø15	4	260	365	14	102	550
160M	2~12	42	110	12	37	300	250	350	0	4-Ø19	5	315	445	15	146	660
160L	2~12	42	110	12	37	300	250	350	0	4-Ø19	5	315	445	15	146	705
180M	2.4	48	110	14	42.5	300	250	350	0	4-Ø19	5	360	480	15	161	750
180L	4~12	48	110	14	42.5	300	250	350	0	4-Ø19	5	360	480	15	161	790
200L	2~12	55	110	16	49	350	300	400	0	4-Ø19	5	400	530	17	186	840
225S	4.8	60	140	18	53	400	350	450	0	8-Ø19	5	450	575	20	189	905
225M	2	55	110	16	49	400	350	450	0	8-Ø19	5	450	575	20	189	910
	4~12	60	140	18	53	400	350	450	0	8-Ø19	5	450	575	20	189	935
250M	2	60	140	18	53	500	450	550	0	8-Ø19	5	490	635	22	207	1005
	4~12	65	140	18	58	500	450	550	0	8-Ø19	5	490	635	22	207	1005
280S	2	65	140	18	58	500	450	550	0	8-Ø19	5	550	725	22	215	1110
	4~12	75	140	20	67.5	500	450	550	0	8-Ø19	5	550	725	22	215	1130
280M	2	65	140	18	58	500	450	550	0	8-Ø19	5	550	725	22	215	1155
	4~12	75	140	20	67.5	500	450	550	0	8-Ø19	5	550	725	22	215	1185
315S	2	65	140	18	58	600	550	660	0	8-Ø24	6	625	865	22	257	1340
	4~12	80	170	22	71	600	550	660	0	8-Ø24	6	625	865	22	257	1370
315M, L	2	65	140	18	58	600	550	660	0	8-Ø24	6	625	865	22	257	1450
	4~12	80	170	22	71	600	550	660	0	8-Ø24	6	625	865	22	257	1480
355M, L	2	75	140	20	67.5	740	680	800	0	8-Ø24	6	710	970	25	284	1665
	4~12	95	170	25	86	740	680	800	0	8-Ø24	6	710	970	25	284	1700
400M, L	2	80	170	22	71	940	880	1000	0	8-Ø28	6	860	1150	25	362	2150
	4~12	110	210	28	100	940	880	1000	0	8-Ø28	6	860	1150	25	362	2220

注: R为凸缘配合面到轴伸肩的距离



B14A

机座号	极数	安装尺寸(mm)										外形尺寸(mm)			
		D	E	F	G	M	N	P	R	S	T	AC	HD	LD	L
63M	2.4	11	23	4	8.5	75	60	90	0	4-M5	2.5	125	185	65	225
71M	2.4.6	14	30	5	11	85	70	105	0	4-M6	2.5	140	200	70	250
80M	2~12	19	40	6	15.5	100	80	120	0	4-M6	3	160	225	75	280
90S	2~12	24	50	8	20	115	95	140	0	4-M8	3	175	245	75	315
90L	2~12	24	50	8	20	115	95	140	0	4-M8	3	175	245	75	340
100L	2~12	28	60	8	24	130	110	160	0	4-M8	3.5	200	280	83	375
112M	2~12	28	60	8	24	130	110	160	0	4-M8	3.5	225	305	87	400
132S	2~12	38	80	10	33	165	130	200	0	4-M10	4	260	365	102	465
132M	2~12	38	80	10	33	165	130	200	0	4-M10	4	260	365	102	505

注: R为凸缘配合面到轴伸肩的距离

B14B

机座号	极数	安装尺寸(mm)										外形尺寸(mm)			
		D	E	F	G	M	N	P	R	S	T	AC	HD	LD	L
63M	2.4	11	23	4	8.5	100	80	120	0	4-M6	3	125	185	65	225
71M	2.4.6	14	30	5	11	115	95	140	0	4-M8	3	140	200	70	250
80M	2~12	19	40	6	15.5	130	110	160	0	4-M8	3.5	160	225	75	280
90S	2~12	24	50	8	20	130	110	160	0	4-M8	3.5	175	245	75	315
90L	2~12	24	50	8	20	130	110	160	0	4-M8	3.5	175	245	75	340
100L	2~12	28	60	8	24	165	130	200	0	4-M10	3.5	200	280	83	375
112M	2~12	28	60	8	24	165	130	200	0	4-M10	3.5	225	305	87	400
132S	2~12	38	80	10	33	215	180	250	0	4-M12	4	260	365	102	465
132M	2~12	38	80	10	33	215	180	250	0	4-M12	4	260	365	102	505

注: R为凸缘配合面到轴伸肩的距离

接线盒

机座号	管螺纹孔数与直径M	外形尺寸 X×Y×Z
	mm	mm
63~100	1-M20×1.5	106×108×65
112~132	1-M25×1.5	124×128×78
160~180	2-M32×1.5	158×168×90
200~225	2-M50×1.5	196×216×105
250~280	2-M63×1.5	226×226×124
315	2-M63×1.5	303×303×170
355	2-M72×2	360×485×200
400	7-M63×1.5	430×545×275

轴承

机座号	轴伸端			非轴伸端		
	2极	4极	>6极	2极	4极	>6极
63	6201ZZ	6201ZZ	6201ZZ	6201ZZ	6201ZZ	6201ZZ
71	6202ZZ	6202ZZ	6202ZZ	6202ZZ	6202ZZ	6202ZZ
80	6204ZZ	6204ZZ	6204ZZ	6204ZZ	6204ZZ	6204ZZ
90	6205ZZ/C3	6205ZZ/C3	6205ZZ	6205ZZ/C3	6205ZZ/C3	6205ZZ
100	6206ZZ/C3	6206ZZ/C3	6206ZZ/C3	6206ZZ/C3	6206ZZ/C3	6206ZZ/C3
112	6306ZZ/C3	6306ZZ/C3	6306ZZ/C3	6306ZZ/C3	6306ZZ/C3	6306ZZ/C3
132	6308ZZ/C3	6308ZZ/C3	6308ZZ/C3	6308ZZ/C3	6308ZZ/C3	6308ZZ/C3
160	6309ZZ/C3	6309ZZ/C3	6309ZZ/C3	6309ZZ/C3	6309ZZ/C3	6309ZZ/C3
180	6311ZZ/C3	6311ZZ/C3	6311ZZ/C3	6311ZZ/C3	6311ZZ/C3	6311ZZ/C3
200	6312ZZ/C3	6312ZZ/C3	6312ZZ/C3	6312ZZ/C3	6312ZZ/C3	6312ZZ/C3
225	6313ZZ/C3	6313ZZ/C3	6313ZZ/C3	6313ZZ/C3	6313ZZ/C3	6313ZZ/C3
250	6314ZZ/C3	6314ZZ/C3	6314ZZ/C3	6314ZZ/C3	6314ZZ/C3	6314ZZ/C3
280	6314C3	6317C3	6317C3	6314C3	6317C3	6317C3
315	6317C3	6319C3	6319C3	6317C3/7317B(V1)	6319C3/7319B(V1)	6319C3/7319B(V1)
355	6317C3	6322C3	6322C3	6317C3/7317B(V1)	6320C3/7320B(V1)	6320C3/7320B(V1)
400	6317C3	6326C3	6326C3	6317C3/7317B(V1)	6326C3/7326B(V1)	6326C3/7326B(V1)

噪声

功率 (kW)	同步速率 r/min					
	3000	1500	1000	750	600	500
	声功率级 dB(A)					
	空载	空载	空载	空载	空载	空载
0.09	/	/	/	/	52	/
0.12	/	52	/	/	52	/
0.18	61	52	52	52	56	56
0.25	61	55	52	52	56	56
0.37	64	55	54	56	59	59
0.55	64	58	54	56	59	59
0.75	67	58	57	59	61	61
1.1	67	61	57	59	64	64
1.5	72	61	61	61	64	64
2.2	72	64	65	64	64	68
3	76	64	69	64	68	68
4	77	65	69	68	68	70
5.5	80	71	69	68	68	70
7.5	80	71	73	68	70	73
11	86	75	73	70	73	73
15	86	75	73	73	73	75
18.5	86	76	76	73	73	76
22	89	76	76	73	75	76
30	92	79	76	75	76	82
37	92	81	76	76	76	82
45	92	81	78	76	82	82
55	93	83	80	82	82	82
75	94	86	85	82	82	90
90	94	86	85	82	82	90
110	96	93	85	82	82	90
132	96	93	85	90	90	/
160	99	97	92	90	90	/
200	99	97	92	90	92	/
250	103	101	92	91	92	/
315	103	101	92	92	92	/
355	103	101	95	92	/	/
400	105	103	95	92	/	/
450	105	103	95	92	/	/
500	105	103	95	/	/	/
560	105	103	95	/	/	/

60HZ在50HZ基础上加4dB